

фрии

Фонд Развития  
Интернет-Инициатив



# ДИЗАЙН-ПРОЕКТ

Москва  
апрель 2016

УТВЕРЖДАЮ  
Заказчик

\_\_\_\_\_

« \_\_\_\_ » \_\_\_\_\_ 2016 г.

Проектировщик

\_\_\_\_\_

« \_\_\_\_ » \_\_\_\_\_ 2016 г.

# ДИЗАЙН-ПРОЕКТ

размещения офиса Фонда Развития Интернет Инициатив  
в помещении по адресу: город Москва, Мясницкая ул, д.13, стр.18

договор номер: \_\_\_\_\_ от \_\_\_\_\_

Содержание

Пояснительная записка.....4

Существующее положение.....6

Подвальный этаж.....7

Первый этаж.....9

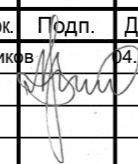
Второй этаж.....12

Третий этаж.....16

Четвертый этаж.....18

Визуализации.....20

Согласовано	ГАП				
Изм. № подл.	Подп. и дата	Взам. инв. №			

						Заказчик: ООО «Проект-21 - Строй»		
						Офисный центр по адресу: г. Москва, ул. Мясницкая, д. 13, стр. 18		
Изм.	Кол. уч.	Лист	№ док.	Подп.	Дата	Стадия	Лист	Листов
Рук.маст.			Воскобойников		04.05.16			
						Состав проекта		ООО «Архитектурная Студия Дмитрия Воскобойникова»

## Пояснительная записка

### Общие данные

Участок, отведённый под здание расположен в Центральном административном округе г. Москвы по адресу: г. Москва, ул. Мясницкая, д. 13, стр. 18.

Площадь участка: 1937 м<sup>2</sup>.

Категория: земли населенных пунктов.

Разрешённое использование: эксплуатация части здания под административные цели.

Наименование объекта: Нежилые помещения, общей площадью 5333,6 кв. м., по адресу: г. Москва, ул. Мясницкая д.13, стр.18.

Тип объекта: Административный центр (нежилое (учрежденческое)).

Технико-экономические показатели по объекту:

Общая площадь объекта: 5818 кв.м.

Материал стен: кирпич.

Год постройки: 1906г.

Здание не является объектом культурного наследия.

Этажность: 3-4 этажа надземных + 1 этаж подвал.

Общая площадь здания – 5 858 м<sup>2</sup>.

Средняя высота этажа – 3,23 м.

В существующем здании будет проведен капитальный ремонт и здание будет оборудовано в соответствии с требованиями Фонда.

Капитальному ремонту подлежат нежилые помещения согласно БТИ (общей площадью 5 333, 6 кв.м.)

## Архитектурные решения и требования к отделочным материалам

Перепланировку (капитальный ремонт) помещений необходимо выполнить согласно Предпроектному предложению, согласованному с Заказчиком. Внутреннюю отделку помещений выполнить в соответствии с Предпроектным предложением.

В проектных решениях предусмотреть:

1. Частичную замену оконных заполнений окнами из профиля ПВХ с двухкамерными стеклопакетами;
2. Замену окон первого этажа на окна из цельного безрамного стеклопакета с обкладом (наличником) из нержавеющей стали или натурального камня по согласованию с Заказчиком;
3. Провести утепление фасадов и выполнить отделку в соответствии с утвержденной концепцией фасадов здания;
4. Предусмотреть устройство эксплуатируемой кровли части здания (при условии согласования решения Москомархитектурой);
5. Предусмотреть частичную замену покрытия кровли из оцинкованной стали.

Необходимо предусмотреть устройство помещения столовой (кафе) в цокольном этаже без отделки, согласно дизайн проекту. Оборудование и отделку помещения столовой будут выполнять третьи лица.

Внутреннюю отделку помещений выполнить в едином стиле с использованием современных отделочных материалов, учитывающих функциональное назначение помещений, характера и условий эксплуатации.

Согласовано

ГАП

Взам. инв. №

Подп. и дата

Инв. № подл.

Офисы компании



Фонд Развития  
Интернет-Инициатив

						Заказчик: ООО «Проект-21 - Строй»			
						Офисный центр по адресу: г. Москва, ул. Мясницкая, д. 13, стр. 18			
Изм.	Кол. уч.	Лист	№ док.	Подп.	Дата	Капитальный ремонт нежилых помещений	Стадия	Лист	Листов
Рук.маст.		Воскобойников			04.05.16			4	23
						Пояснительная записка	ООО «Архитектурная Студия Дмитрия Воскобойникова»		

Применяемые материалы должны иметь сертификаты соответствия требованиям противопожарной защиты и санитарным нормам.

Полы в помещениях -1 – 3 этажей выполнить в соответствии в дизайне-проектом.

В санузлах – керамическая плитка. В кабинетах – офисах и переговорных зонах – ковровая плитка.

Антистатическое, ковровое покрытие пола предусмотреть в офисной части – ковровая плитка в соответствии с дизайн проектом.

Керамогранитная плитка на стяжке в туалетах в соответствии с дизайн проектом.

Предусмотреть установку Т-образной алюминиевой раскладки на стыках ковролина и плитки.

Потолок открытый (без подвесного потолка) в зоне свободной планировки офисов. Подвесной модульный реечный в зонах кабинетов и переговорных. Гипсокартонный потолок в зонах вестибюлей и холлов. В соответствии с дизайн проектом.

Потолок должен обеспечивать необходимые требования по уровню звукоизоляции. Подвесной акустический в зоне конференц-центра, учебных классов, кухонь, зон отдыха.

Стены и перегородки:

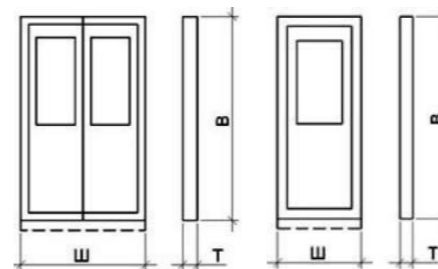
- Внутренняя поверхность существующих стен – очищенная отремонтированная, защищённая лаком кирпичная кладка.
- Перегородки – гипсокартон (125мм) двухслойный с минеральной ватой в качестве наполнителя. От перекрытия до перекрытия. Под покраску.
- Необходимо предусмотреть установку усиленного профиля в указанных местах для крепления мониторов и оборудования.
- Стеновые звукоизоляционные панели в конференц зале, учебных классах и некоторых переговорных комнатах в соответствии с дизайн проектом.
- Существующие кирпичные стены - без отделки, зачистка, ремонт, прошивка швов.
- Стены санузлов – керамическая плитка на всю высоту типа Монокор белый 1544 200x200.

- Стекланные перегородки - высота стеклнного полотна 3000 мм – закаленное стекло 10мм без профиля без жалюзи.
- В стекланных перегородках должны быть установлены стекланные двери – из одного полотна, примыкает к раме с резиновыми уплотнителями. Высота дверей - 2400мм. Двери перегородок должны иметь механические или электронные замки в соответствии с требованиями по системе контроля доступа. Двери перегородок должны быть оборудованы доводчиками. Фурнитура Dogma или аналогичная согласованная.
- Перегородки должны обеспечивать необходимый уровень требований по звукоизоляции помещений - не менее 4.

Двери:

- Двери стандартные с наличниками - высотой 2400мм с доводчиками.
- Двери противопожарные металлические с остеклением не более 25%.
- Толщина дверного полотна не менее 45мм.
- Наличники прямоугольной формы.
- Скрытый со стороны открывания короб.
- Ламинирование по согласованию с Заказчиком.
- Дверная фурнитура – FSB или аналогичные согласованная - матовый алюминий.
- Механические или электронные замки в соответствии с требованиями по системам контроля доступа.

Типовой рисунок дверного полотна:



Сантехническое оборудование:

- Унитазы: Laufen Pro 8.2095.6.000.000.1 цвет белый или аналогичный согласованный,
- Раковины: Раковина встраиваемая снизу Laufen Pro A 1196.1 (490x400x170мм, 8.1196.1.000.109.1) или аналогичная согласованная.

						Заказчик: ООО «Проект-21 - Строй»			
						Офисный центр по адресу: г. Москва, ул. Мясницкая, д. 13, стр. 18			
Изм.	Кол. уч.	Лист	№ док.	Подп.	Дата	Капитальный ремонт нежилых помещений	Стадия	Лист	Листов
Рук.маст.			Воскобойников		04.05.16			5	23
						Пояснительная записка		ООО «Архитектурная Студия Дмитрия Воскобойникова»	

Согласовано

ГАП

Взам. инв. №

Подп. и дата

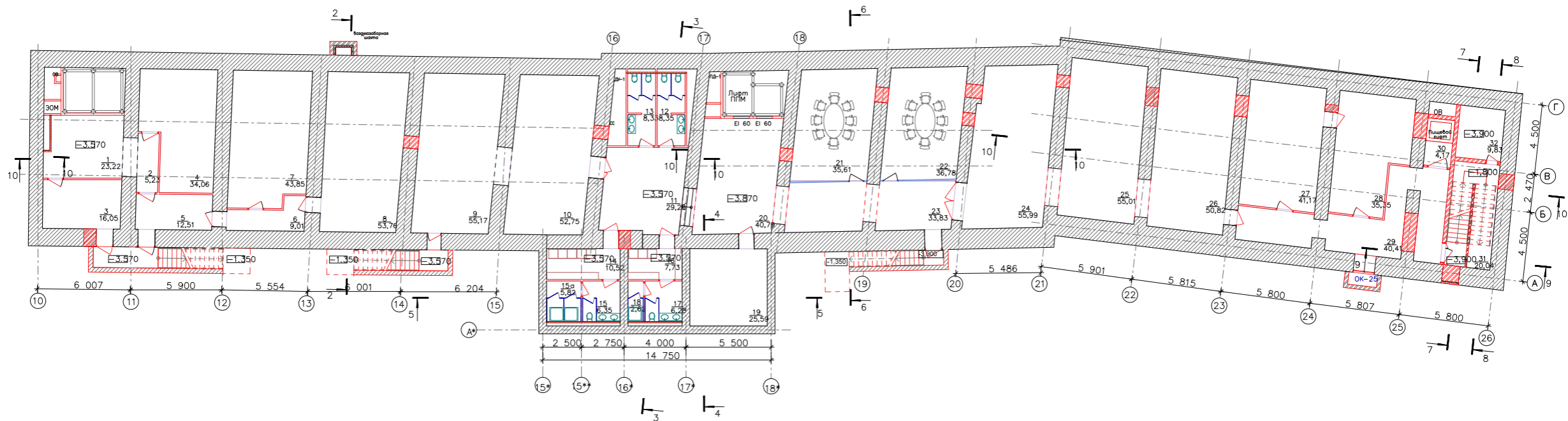
Инв. № подл.



Согласовано		Взам. инв. №	
ГАП		Подп. и дата	
		Инв. № подл.	

						Заказчик: ООО «Проект-21 - Строй»			
						Офисный центр по адресу: г. Москва, ул. Мясницкая, д. 13, стр. 18			
Изм.	Кол. уч.	Лист	№ док.	Подп.	Дата	Капитальный ремонт нежилых помещений	Стадия	Лист	Листов
Рук.маст.				Воскобойников	04.05.16			6	23
						Существующие положение	ООО «Архитектурная Студия Дмитрия Воскобойникова»		

Офисы компании **фрии** Фонд Развития  
Интернет-Инициатив



Согласовано

ГАП

Взам. инв. №

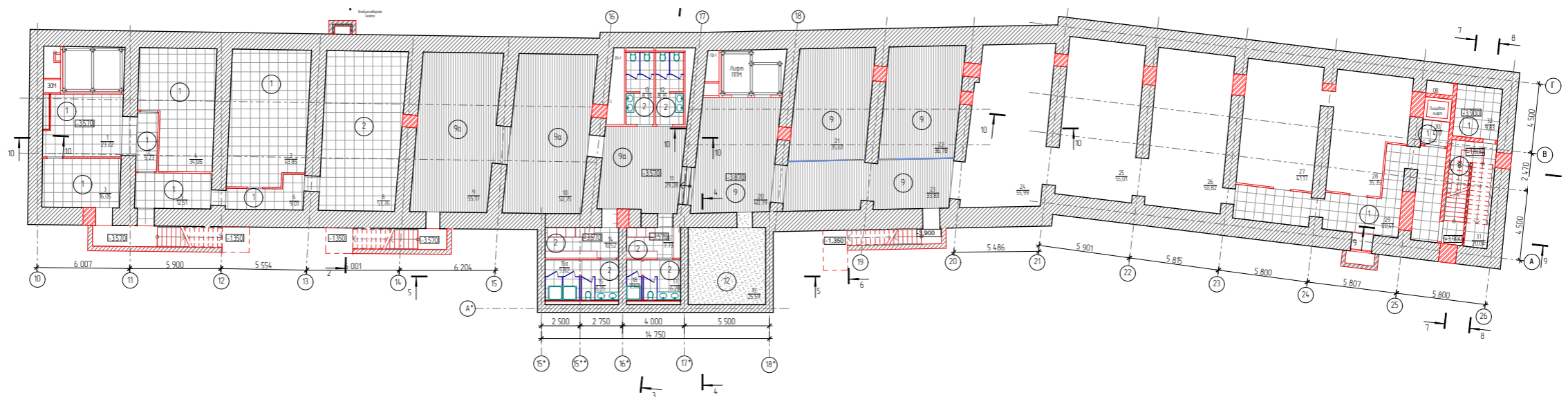
Подп. и дата

Инв. № подл.

						Заказчик: ООО «Проект-21 - Строй»			
						Офисный центр по адресу: г. Москва, ул. Мясницкая, д. 13, стр. 18			
Изм.	Кол. уч.	Лист	№ док.	Подп.	Дата	Капитальный ремонт нежилых помещений	Стадия	Лист	Листов
Рук.маст.		Воскобойников		<i>[Signature]</i>	04.05.16			7	23
						Планировка подвального этажа		ООО «Архитектурная Студия Дмитрия Воскобойникова»	

Офисы компании **фрии** Фонд Развития Интернет-Инициатив

Формат А3



Экспликация полов

Тип пола	Схема пола	Данные элементов покрытия пола	Толщина, мм	Тип пола	Схема пола	Данные элементов покрытия пола	Толщина, мм
1		Керамогранит на клею с заполнением швов мастикой	12	9а		декоративное покрытие "Терраццо"	
		Выравнивающая стяжка полимерцементная	8				
		Гидроизоляция (Изол И-БД ГОСТ 10296-79) на горячей битумной мастике МБК-Г-55 ГОСТ 288920	2 сл.				
2		Керамогранит на клею с заполнением швов мастикой	12	12		ступени лестниц: Annapurina, 303X330	
		Выравнивающая стяжка полимерцементная	8				
		Гидроизоляция (Изол И-БД ГОСТ 10296-79) на горячей битумной мастике МБК-Г-55 ГОСТ 288920	2 сл.				
8		Цементно-песчаная стяжка армированная Вр-1 сетка ф 3мм ячейка 100x100мм	40	12		Линолеум антастатический	5
		Полуэтиленовая пленка на мастике 80 Мкм	1 сл.				
		Керамзитобетон	300				
9		Керамогранит на клею с заполнением швов мастикой	12	12		декоративное покрытие "Терраццо"	
		Выравнивающая стяжка полимерцементная	8				
		Гидроизоляция (Изол И-БД ГОСТ 10296-79) на горячей битумной мастике МБК-Г-55 ГОСТ 288920	2 сл.				
9а		Керамогранит на клею с заполнением швов мастикой	12	12		декоративное покрытие "Терраццо"	
		Выравнивающая стяжка полимерцементная	8				
		Гидроизоляция (Изол И-БД ГОСТ 10296-79) на горячей битумной мастике МБК-Г-55 ГОСТ 288920	2 сл.				
12		Керамогранит на клею с заполнением швов мастикой	12	12		декоративное покрытие "Терраццо"	
		Выравнивающая стяжка полимерцементная	8				
		Гидроизоляция (Изол И-БД ГОСТ 10296-79) на горячей битумной мастике МБК-Г-55 ГОСТ 288920	2 сл.				
15а		Керамогранит на клею с заполнением швов мастикой	12	12		декоративное покрытие "Терраццо"	
		Выравнивающая стяжка полимерцементная	8				
		Гидроизоляция (Изол И-БД ГОСТ 10296-79) на горячей битумной мастике МБК-Г-55 ГОСТ 288920	2 сл.				

Экспликация помещений

Номер пом.	Наименование	Площадь, м кв.	Номер пом.	Наименование	Площадь, м кв.
1	Коридор	23,2	17	Санузел женский	6,3
2	Коридор	5,2	18	Душевая женская	2,6
3	Насосная	16,1	19	Электрощитовая	25,6
4	Помещение ИБП	34,1	20	Холл/лифтовой холл	40,8
5	Коридор	12,5	21	Переговорная	35,6
6	Коридор	9,0	22	Переговорная	36,8
7	Тепловой узел	43,8	23	Коридор	33,8
8	Венткамера приточная	53,8	24	Техническое помещение	56,0
9	Спортзал	55,2	25	Техническое помещение	55,0
10	Спортзал	52,7	26	Техническое помещение	50,8
11	Холл	29,3	27	Техническое помещение	41,2
12	Санузел мужской	8,4	28	Техническое помещение	35,3
13	Санузел женский	8,3	29	Коридор	40,4
14	Раздевалка мужская	10,5	30	Холл пищевого лифта	4,2
15	Санузел мужской	6,4	31	Лестничная клетка	20,0
15а	Душевые мужские	5,8	32	Подсобное помещение	9,8

Согласовано  
ГАП

Взам. инв. №

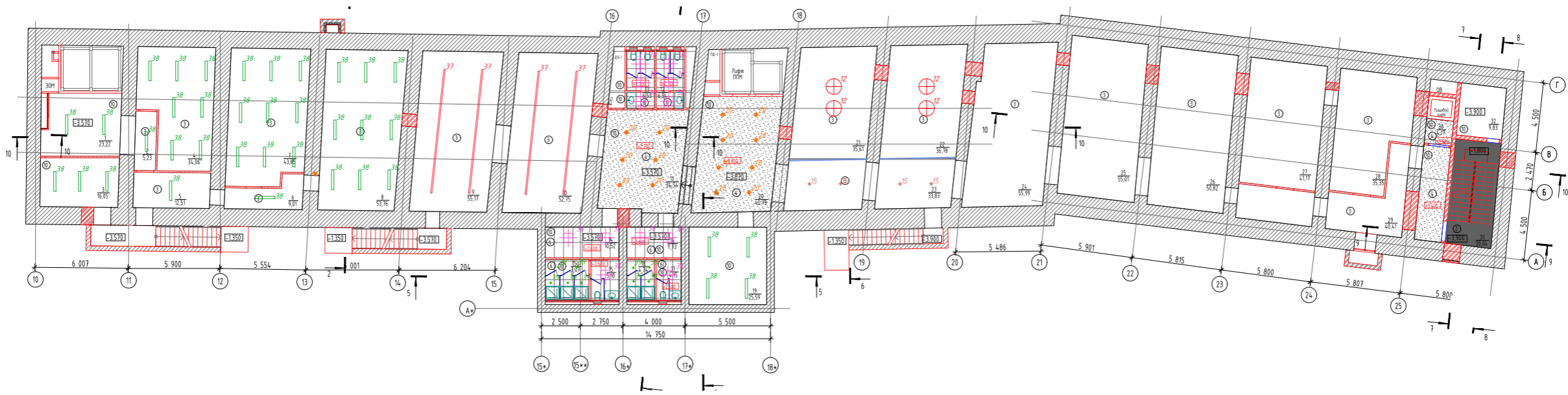
Подп. и дата

Инв. № подл.

Изм.	Кол. уч.	Лист	№ док.	Подп.	Дата
					04.05.16

Заказчик: ООО «Проект-21 - Строй»		
Офисный центр по адресу: г. Москва, ул. Мясницкая, д. 13, стр. 18		
Капитальный ремонт нежилых помещений	Стадия	Лист
		8
План покрытий пола подвального этажа	Листов	23
ООО «Архитектурная Студия Дмитрия Воскобойникова»		





Экспликация помещений

Номер пом.	Наименование	Площадь, м кв.	Номер пом.	Наименование	Площадь, м кв.	Номер пом.	Наименование	Площадь, м кв.
1	Коридор	23,2	12	Санузел мужской	6,5	22	Переговорная	36,8
2	Коридор	5,2	13	Санузел женский	6,5	23	Коридор	33,8
3	Носовня	16,1	14	Раздевалка мужская	10,5	24	Техническое помещение	56,0
4	Помещение ИБП	34,1	15	Санузел мужской	5,1	25	Техническое помещение	55,0
5	Коридор	12,5	15а	Душевые мужские	7,1	26	Техническое помещение	50,8
6	Коридор	9,0	16	Раздевалка женская	7,7	27	Техническое помещение	41,2
7	Тепловой узел	43,8	17	Санузел женский	4,2	28	Техническое помещение	35,3
8	Вентилятор приточная	53,8	18	Душевые женские	4,7	29	Коридор	40,4
9	Сарвазал	55,2	19	Электрощитовая	25,6	30	Холл пищевого лифта	4,2
10	Сарвазал	52,7	20	Холл/лифтовой холл	40,8	31	Лестничная клетка	20,0
11	Холл	34,5	21	Переговорная	35,6	32	Подсобное помещение	9,8

Видимость потолков подвала

Номер	Наименование	Измеряемая площадь
1	Водо-дисперсионная краска на основе акриловой дисперсии по бетону с преобразительной армирующей добавкой	20,0
2	Водо-дисперсионная краска на основе акриловой дисперсии с преобразительной очисткой, армирующей и антикоррозийными высококачественными штукатурками по пластмассовой сетке - слой подвала	640,5
3	Подвесной потолок из ГКЛ (2 слоя) + шпателька, армирующая, водо-дисперсионная краска на основе акриловой дисперсии	91,2
4	Разборный металлический потолок	52,8
5	Покраска металлических элементов потолка и вентиляционных ящиков (перед устройством подвесного потолка)	224,4

Словные обозначения:

- ① Водо-дисперсионная краска на основе акриловой дисперсии с преобразительной очисткой, армирующей и антикоррозийными высококачественными штукатурками по пластмассовой сетке - слой подвала
- ② Водо-дисперсионная краска на основе акриловой дисперсии по бетону с преобразительной армирующей добавкой
- ③ Подвесной потолок из ГКЛ (2 слоя) + шпателька, армирующая, водо-дисперсионная краска на основе акриловой дисперсии
- ④ Потолочная система с вертикальными элементами
- ⑤ Разборный металлический потолок
- ⑥ Покраска потолка из шпательки частого пола
- ⑦ Покраска потолка из шпательки

Словные обозначения осветительного оборудования

Поз.	Обозначение схем. сверху	Тип	Наименование	Мощность макс.	Ед. изм.	Кол-во	Ед. изм.	Материал упр.	Примечание
1	⊖	37	Подвесной проволочный светодиодный светильник, IP20	240	Вт	4	шт.	оп/отт	
2	⊕	12	Подвесной декоративный светильник, IP20	360	Вт	4	шт.	оп/отт	
3	⊗	15	Подвесной светодиодный светильник, IP20	35	Вт	4	шт.	оп/отт	
4	⊖	19	Подвесной светильник, IP65	40	Вт	37	шт.	оп/отт	
5	⊕	20	Встраиваемый квадратный светильник, IP20	20	Вт	15	шт.	оп/отт	
6	⊕	36	Встраиваемый светодиодная панель 600x600, IP20	36	Вт	12	шт.	оп/отт	
7	⊕	20	Встраиваемый круглый светильник, IP65	35	Вт	9	шт.	оп/отт	

Согласовано  
ГАП

Взам. инв. №

Подп. и дата

Инв. № подл.

Заказчик: ООО «Проект-21 - Строй»

Офисный центр  
по адресу: г. Москва, ул. Мясницкая, д. 13, стр. 18

Изм. Кол. уч. Лист № док. Подп. Дата

Рук.маст. Воскобойников В. 04.05.16

Капитальный ремонт  
нежилых помещений

Стадия	Лист	Листов
	9	23

Отраженный план потолка  
подвального этажа

ООО "Архитектурная Студия  
Дмитрия Воскобойникова"

Офисы компании **фрии** Фонд Развития  
Интернет-Инициатив

Формат А3

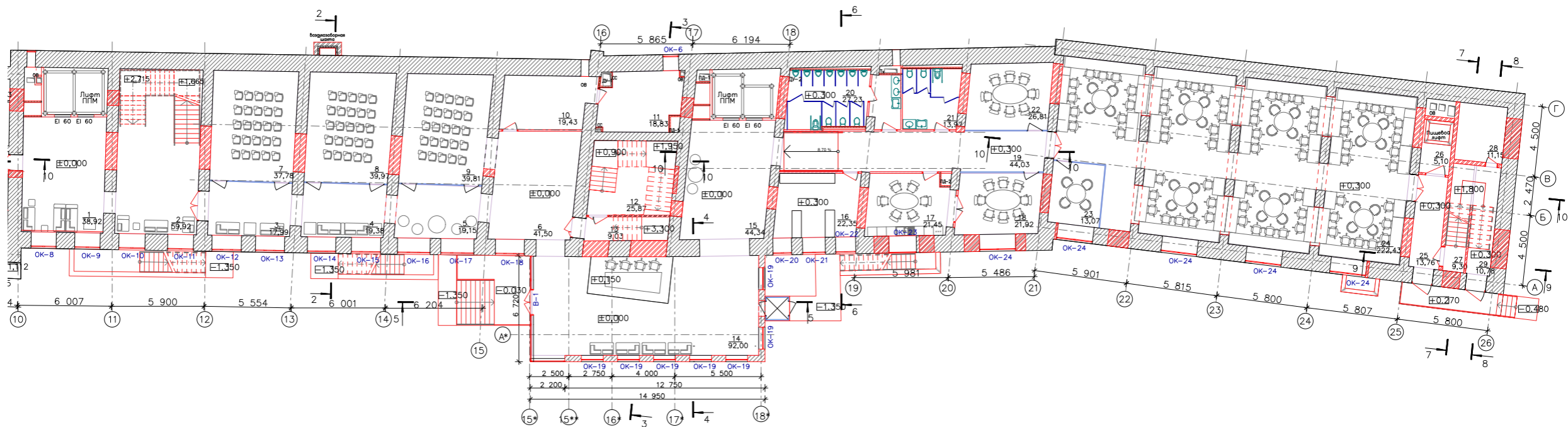
Согласовано

ГАП

Взам. инв. №

Подп. и дата

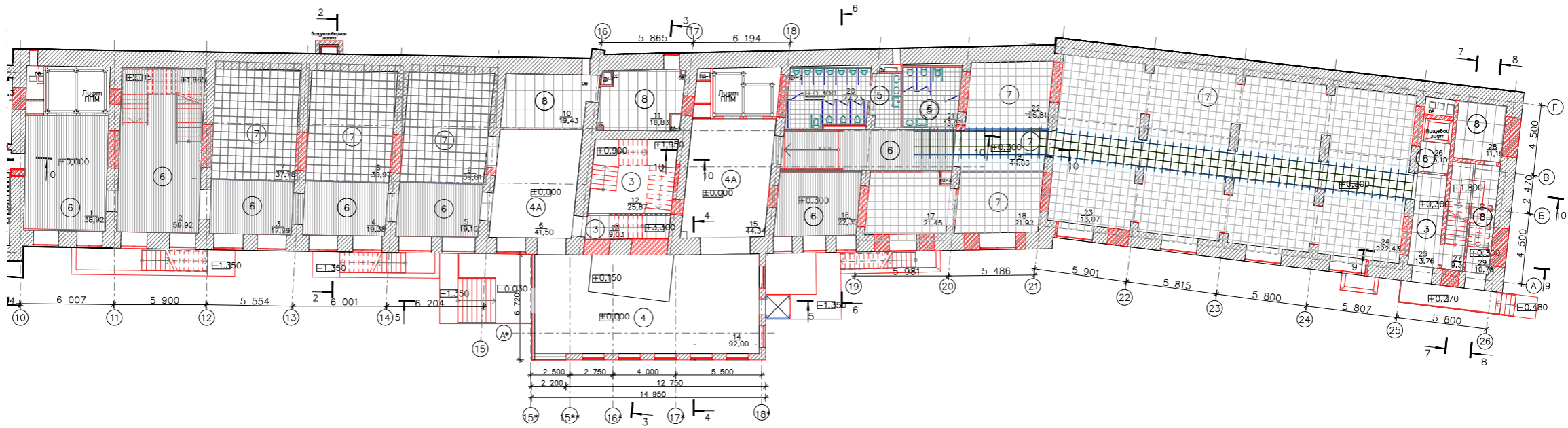
Инв. № подл.



Офисы компании **фрии** Фонд Развития Интернет-Инициатив

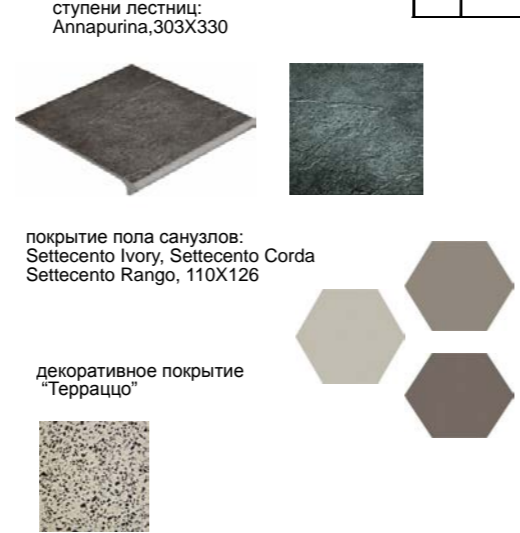
						Заказчик: ООО «Проект-21 - Строй»			
						Офисный центр по адресу: г. Москва, ул. Мясницкая, д. 13, стр. 18			
Изм.	Кол. уч.	Лист	№ док.	Подп.	Дата	Капитальный ремонт нежилых помещений	Стадия	Лист	Листов
Рук.маст.		Воскобойников		<i>[Signature]</i>	04.05.16			10	23
						Планировка первого этажа	ООО «Архитектурная Студия Дмитрия Воскобойникова»		

Формат А3



Тип пола	Схема пола	Данные элементов покрытия пола	Толщина мм	Тип пола	Схема пола	Данные элементов покрытия пола	Толщина мм	Тип пола	Схема пола	Данные элементов покрытия пола	Толщина мм
3		Натуральный камень 1200x600мм на клею с заполнением швов мастикой Выравнивающая стяжка полимерцементная Цементно-песчаная стяжка, армированная Вр-1 Ø3мм, шаг ячейки 100x100мм Конструкция перекрытия	20 10 40	4a		Наливное покрытие пола типа "Терраццо" Выравнивающая стяжка полимерцементная Цементно-песчаная стяжка, армированная Вр-1 Ø3мм, шаг ячейки 100x100мм Конструкция перекрытия	20 10 40	6		Инженерная паркетная доска одноярусная Подложка пробковая рулонная (Torex), пароизоляция изоспан с 902/м2 Выравнивающая полимерцементная стяжка	12 6 1 сл. 8
4		Наливное покрытие пола типа "Терраццо" Выравнивающая стяжка полимерцементная Цементно-песчаная стяжка, армированная Вр-1 Ø3мм, шаг ячейки 100x100мм Керамзит, пропитанный цементным молочком, с трубами опопления Конструкция перекрытия	20 10 40 110	5		Керамогранит на клею с заполнением швов мастикой Выравнивающая стяжка полимерцементная Гидроизоляция (Изол И-БД ГОСТ 10296-79) на горячей битумной мастике МБК-Г-55 ГОСТ 288920 Цементно-песчаная стяжка армированная Вр-1 сетка ф 3мм ячейка 100x100мм Конструкция перекрытия	12 8 2 сл. 50	7		Керамогранит на клею с заполнением швов мастикой Выравнивающая стяжка полимерцементная Цементно-песчаная стяжка, армированная Вр-1 Ø3мм, шаг ячейки 100x100мм Конструкция перекрытия	12 8 55
								8		Керамогранит на клею с заполнением швов мастикой Выравнивающая стяжка полимерцементная Цементно-песчаная стяжка армированная Вр-1 сетка ф 3мм ячейка 100x100мм Конструкция перекрытия	12 8 50

Наименование	Фото коллекции	Количество, кв.м
Interface UR 102, 327105 Stone, 500x500мм		312
Interface UR 103, 327121 Ivy, 500x500мм		56
Interface UR 101, 327115 Stone/Ivy, 500x500мм		42
Interface UR 102, 327103 Granite, 500x500мм		96
Interface UR 103, 327120 Lichen, 500x500мм		562



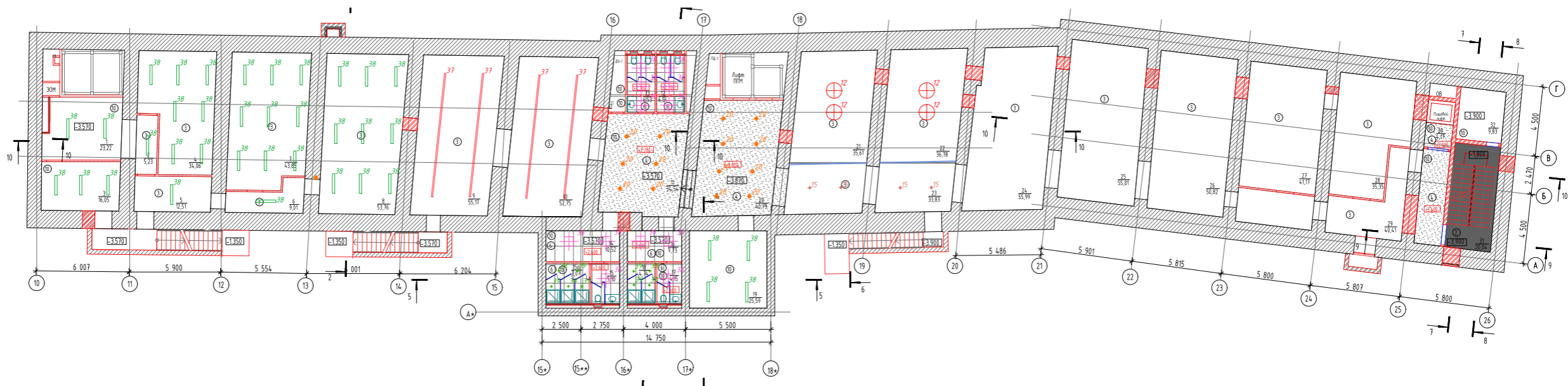
Экспликация помещений

Номер пом.	Наименование	Площадь, м	Номер пом.	Наименование	Площадь, м	Номер пом.	Наименование	Площадь, м
1	Холл	38,9	11	Диспетчерская, пожарный пост	18,8	21	Санузел женский	14,0
2	Вестибюль	59,9	12	Лестничная клетка	25,9	22	Переговорная	26,8
3	Вестибюль	18,0	13	Тамбур-шлюз	9,0	23	Переговорная	13,1
4	Вестибюль	19,4	14	Вестибюль	92,0	24	Коворкинг (88 рабочих мест)	222,4
5	Вестибюль	19,2	15	Холл	44,3	25	Коридор	13,8
6	Холл	41,5	16	Гардероб	22,4	26	Холл пищевого лифта	5,1
7	Учебный класс на 15 человек	37,8	17	Кухня	21,4	27	Холл лестничной клетки	9,3
8	Учебный класс на 15 человек	40,0	18	Переговорная	21,9	28	Поссобное помещение	11,1
9	Учебный класс на 15 человек	39,8	19	Коридор	44,0	29	Холл лестничной клетки	10,8
10	Комната охраны	19,4	20	Санузел мужской	27,2			

Заказчик: ООО «Проект-21 - Строй»					
Офисный центр по адресу: г. Москва, ул. Мясницкая, д. 13, стр. 18					
Изм.	Кол. уч.	Лист	№ док.	Подп.	Дата
					04.05.16
Капитальный ремонт нежилых помещений				Стадия	Лист
План покрытий пола первого этажа					23
				ООО «Архитектурная Студия Дмитрия Воскобойникова»	

Согласовано  
ГАП  
Взам. инв. №  
Подп. и дата  
Инв. № подл.

Офисы компании **фрии** Фонд Развития Интернет-Инициатив



Экспликация помещений

№ п/п	Наименование	Площадь, м кв.	№ п/п	Наименование	Площадь, м кв.	№ п/п	Наименование	Площадь, м кв.
1	Коридор	23,2	12	Санузел мужской	6,5	22	Переборная	36,8
2	Коридор	5,2	13	Санузел женский	6,5	23	Коридор	33,8
3	Насосная	16,1	14	Раздевалка мужская	10,5	24	Техническое помещение	56,8
4	Помещение ИБП	34,1	15	Санузел мужской	5,1	25	Техническое помещение	55,8
5	Коридор	12,5	15а	Душевые мужские	7,1	26	Техническое помещение	50,8
6	Коридор	9,0	16	Раздевалка женская	7,7	27	Техническое помещение	41,2
7	Тепловой узел	43,8	17	Санузел женский	4,2	28	Техническое помещение	35,3
8	Вентилятора приточная	53,8	18	Душевые женские	4,7	29	Коридор	40,4
9	Спортзал	55,2	19	Электрощитовая	25,6	30	Комп. лифтовой шахты	4,2
10	Спортзал	52,7	20	Холл лифтовой шахты	40,8	31	Весельничная клетка	28,8
11	Холл	34,5	21	Переборная	35,6	32	Подсобное помещение	9,8

Ведомость потолков подвала

№ п/п	Наименование	Измеряемая площадь
2	Войно-дисперсионная краска на основе акриловой дисперсии по бетону с преобразователем коррозионной стойкости	20,0
3	Войно-дисперсионная краска на основе акриловой дисперсии с преобразователем коррозионной стойкости и антисептиком	648,5
4	Подвесной потолок из ГКЛ (2 слоя) + шпателька, штукатурка, войно-дисперсионная краска на основе акриловой дисперсии	91,2
6	Разборный металлический потолок	52,8
10	Покраска металлических элементов потолка в белоснежный цвет (через устройство подвесного потолка)	224,4

Условные обозначения:

- Войно-дисперсионная краска на основе акриловой дисперсии с преобразователем коррозионной стойкости
- Войно-дисперсионная краска на основе акриловой дисперсии с преобразователем коррозионной стойкости и антисептиком
- Подвесной потолок из ГКЛ (2 слоя) + шпателька, штукатурка, войно-дисперсионная краска на основе акриловой дисперсии
- Потолочная система с вертикальными ламелями
- Разборный металлический потолок
- Оштукатурка потолка от шпательки чистого пола
- Оштукатурка чистого пола

Условные обозначения осветительного оборудования

№ п/п	Обозначение свет. прибора	Тип	Наименование	Мощность макс.	ЕВ. сан.	Кол.-во	Ед. изм.	Метод упр.	Примечание
1		37	Подвесной профильный светодиодный светильник, IP20	240	Вт	4	шт.	оп/отт	
2		12	Подвесной декоративный светодиодный светильник, IP20	360	Вт	4	шт.	оп/отт	
3		15	Подвесной светодиодный светильник, IP20	35	Вт	4	шт.	оп/отт	
4		18	Подвесной светильник, IP65	40	Вт	37	шт.	оп/отт	
5		20	Встраиваемый квадратный светодиодный светильник, IP20	20	Вт	15	шт.	оп/отт	
6		36	Встраиваемый светодиодный панельный светильник 600x600, IP20	36	Вт	12	шт.	оп/отт	
7		20	Встраиваемый круглый светодиодный светильник, IP65	35	Вт	9	шт.	оп/отт	

Согласовано ГАП

Взам. инв. №

Подп. и дата

Инв. № подл.

Заказчик: ООО «Проект-21 - Строй»

Офисный центр по адресу: г. Москва, ул. Мясницкая, д. 13, стр. 18

Изм. Кол. уч. Лист № док. Подп. Дата

Рук.маст. Воскобойников В. 04.05.16

Капитальный ремонт нежилых помещений

Стадия	Лист	Листов
	12	23

Отраженный план потолка первого этажа

ООО «Архитектурная Студия Дмитрия Воскобойникова»

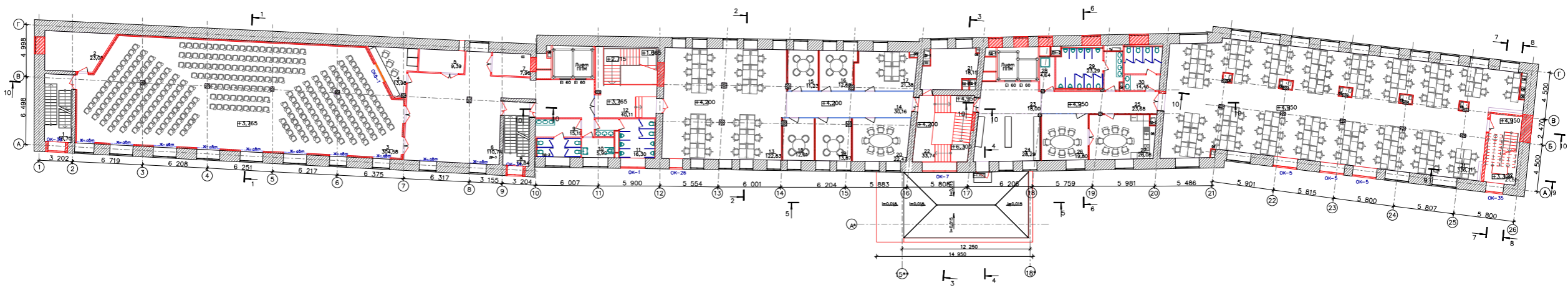
Офисы компании **фрии** Фонд Развития Интернет-Инициатив

Формат А3

Согласовано

ГАП

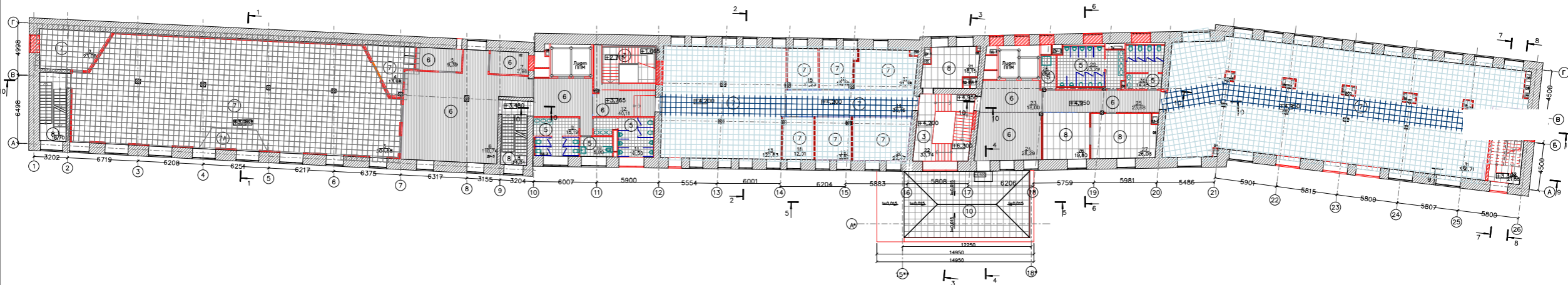
Инв. № подл.	Подп. и дата	Взам. инв. №



Заказчик: ООО «Проект-21 - Строй»					
Офисный центр по адресу: г. Москва, ул. Мясницкая, д. 13, стр. 18					
Изм.	Кол. уч.	Лист	№ док.	Подп.	Дата
Рук.маст.		Воскобойников		<i>[Signature]</i>	04.05.16
Капитальный ремонт нежилых помещений				Стадия	Лист
Планировка второго этажа					13
				Листов	23
				ООО «Архитектурная Студия Дмитрия Воскобойникова»	

Офисы компании **фрии** Фонд Развития  
Интернет-Инициатив

Формат А3

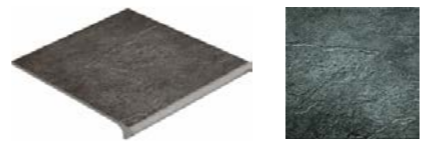


Экспликация помещений

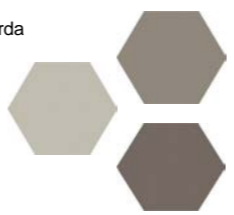
Номер пом.	Наименование	Площадь, м	Номер пом.	Наименование	Площадь, м	Номер пом.	Наименование	Площадь, м
1	Лестничная клетка	16,7	12	Холл	40,1	23	Лифтовой холл	18,0
2	Техническое помещение	23,1	13	Акселератор (27 мест)	122,8	24	Гардероб	28,3
3	Конференц-зал (363 места)	304,6	14	Коридор	30,2	25	Коридор	23,7
4	Диспетчерская	14,0	15	Кабинет юридического отдела	11,2	26	Переговорная	19,8
5	Гардероб	9,4	16	Кабинет юридического отдела	12,7	27	Кухня	26,1
6	Холл	110,7	17	Кабинет юридического отдела	21,4	28	Помещение уборочного инвентаря	4,6
7	Пожаробезопасная зона для МГН	8,0	18	Кабинет юридического отдела	12,0	29	Санузел мужской	23,3
8	Лестничная клетка	14,8	19	Кабинет юридического отдела	13,9	30	Санузел женский	14,5
9	Санузел женский	15,2	20	Кабинет юридического отдела	22,5	31	Акселератор (87 мест)	336,7
10	Санузел для МГН	5,9	21	Кроссовая	18,2	32	Лестничная клетка	21,5
11	Санузел мужской	16,3	22	Лестничная клетка	33,7			

Тип пола	Схема пола	Данные элементов покрытия пола	Толщина мм	Тип пола	Схема пола	Данные элементов покрытия пола	Толщина мм	Тип пола	Схема пола	Данные элементов покрытия пола	Толщина мм
3		Натуральный камень 1200x600мм на выровненном основании, шпатель мастикой, армирующая сетка полимерцементная	20	7		Керамическая плитка 500x500мм INTERFACE	5	10		Гравийный щебень 50 кг/м2 фракция 0-40	40
5		Цементно-песчаная стяжка, армирующая Вр-I Ø3мм, шаг ячейки 100x100мм	40	7a		Выравнивающая стяжка полимерцементная	10	10		Геотекстиль плотностью 500 г/м2 - 5	5
6		Керамогранит на клею с заполнением швов мастикой	12	7a		Керамическая плитка 500x500мм INTERFACE	5	10		Эпителий экструдированный пенополистирол "Styrofoam" 300A - 250	250
		Выравнивающая стяжка полимерцементная	8	7a		Выравнивающая стяжка полимерцементная	10	10		Дренажный слой Delta NB - 8 мм	8
		Гидроизоляция (Изол И-БД ГОСТ 10296-79) на зачищенной битумной мастике Мок-1-55 ГОСТ 28892D	2 сл.	7a		Конструкция фальшпола	150	10		Гидроизоляция ПВХ мембрана "Алькорплан" 35216 - 1,5 мм	1,5
		Цементно-песчаная стяжка армирующая Вр-I сетка ф 3мм ячейка 100x100мм	50	7a		Цементно-песчаная стяжка, армирующая Вр-I Ø3мм, шаг ячейки 100x100мм	55	10		Геотекстиль плотностью 350 г/м2 - 3	3
		Конструкция перекрытия		7a		Конструкция перекрытия		10		Экранообразующий слой из цементно-песчаного раствора - 30-115 мм	30-115
		Инженерная паркетная доска одноярусная	12	8		Керамогранит на клею с заполнением швов мастикой	12	10		Конструкция перекрытия	
		Подложка пробковая рулонная	6	8		Выравнивающая стяжка полимерцементная	8	10			
		Гидро-пароизоляция Изоспан L 30g/м2	1 сл.	8		Цементно-песчаная стяжка армирующая Вр-I сетка ф 3мм ячейка 100x100мм	50	10			
		Выравнивающая полимерцементная стяжка	8	8		Конструкция перекрытия		10			
		Цементно-песчаная стяжка армирующая Вр-I сетка ф 3мм ячейка 100x100мм	44								
		Конструкция перекрытия									

ступени лестниц:  
Annarupina, 303X330



покрытие пола санузлов:  
Settecento Ivory, Settecento Corda  
Settecento Rango, 110X126



Наименование	Фото коллекции	Количество, кв.м.
Interface UR 102, 327105 Stone, 500x500мм		312
Interface UR 103, 327121 Ivy, 500x500мм		56
Interface UR 101, 327115 Stone/Ivy, 500x500мм		42
Interface UR 102, 327103 Granite, 500x500мм		96
Interface UR 103, 327120 Lichen, 500x500мм		562

Заказчик: ООО «Проект-21 - Строй»					
Офисный центр по адресу: г. Москва, ул. Мясницкая, д. 13, стр. 18					
Изм.	Кол. уч.	Лист	№ док.	Подп.	Дата
					04.05.16
Капитальный ремонт нежилых помещений				Стадия	Лист
					14
План покрытий пола второго этажа				Листов	23
				ООО "Архитектурная Студия Дмитрия Воскобойникова"	

Согласовано  
ГАП  
Взам. инв. №  
Подп. и дата  
Инв. № подл.

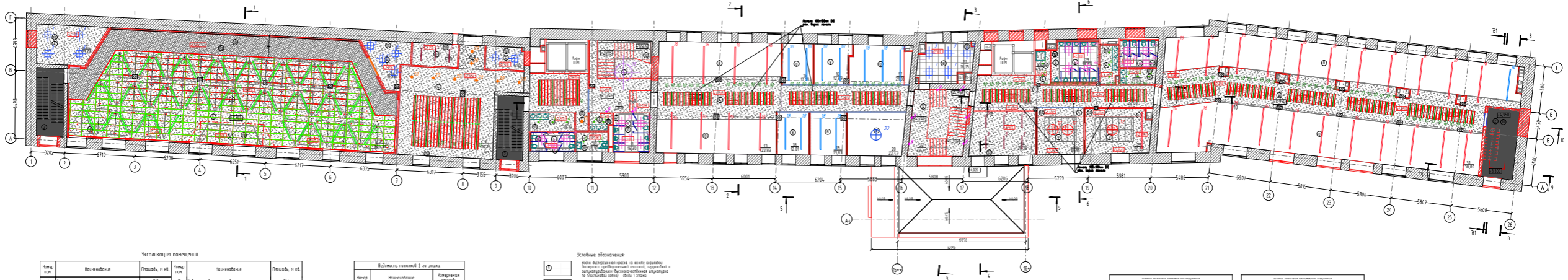
Согласовано

ГАП

Взам. инв. №

Подп. и дата

Инв. № подл.



Экспликация помещений

№ п/п	Наименование	Площадь, м <sup>2</sup>	№ п/п	Наименование	Площадь, м <sup>2</sup>
1	Безымянное помещение	8,7	11	Коридор	214
2	Техническое помещение	33,1	12	Коридор	12,7
3	Интерьер-дизайн (ИД) мастерская	384,6	13	Коридор	15,9
4	Безымянное помещение	76,9	14	Коридор	21,5
5	Склад	9,4	15	Коридор	18,2
6	Ванна	116,7	16	Выходные вентили	18,7
7	Техническое помещение (ТН) для ИД	8,0	17	Смотровая вышка	18,8
8	Безымянное помещение	8,8	18	Коридор	18,5
9	Склад	15,2	19	Коридор	13,7
10	Склад для ИД	15,5	20	Коридор	18,8
11	Склад	18,3	21	Коридор	26,1
12	Ванна	111,1	22	Помещение для хранения оборудования	4,4
13	Интерьер-дизайн (ИД) мастерская	122,8	23	Склад	23,3
14	Коридор	30,2	24	Склад	14,8
15	Коридор	11,2	25	Безымянное помещение (ИД)	188,7
16	Коридор	12,7	26	Выходные вентили	19,9

Величины потолков 2-го этажа

№ п/п	Наименование	Измеренная высота, м
1	Высота-высоты потолка на уровне отметки 10,000 м по плану с учетом толщины отделочных материалов	5,13
2	Высота потолка на 10,12 уровне - высота потолка, высота потолка	7,385
3	Помещение с потолком с регулируемой высотой	18,6
4	Розборный металлический потолок	4,51
5	Полы "Закор" на подставках	4,687
6	Полы из металла с защитной пленкой и вентиляцией под паркет (проектируемые)	1,316

- Условные обозначения:
- Выше-высоты потолка на уровне отметки 10,000 м по плану с учетом толщины отделочных материалов
  - Выше-высоты потолка на уровне отметки 10,12 уровня - высота потолка, высота потолка
  - Высота потолка на 10,12 уровне - высота потолка, высота потолка
  - Выше-высоты потолка на уровне отметки 10,000 м по плану с учетом толщины отделочных материалов
  - Помещение с потолком с регулируемой высотой
  - Розборный металлический потолок
  - Полы "Закор" на подставках
  - Отметка потолка на уровне чистого пола
  - Отметка чистого пола

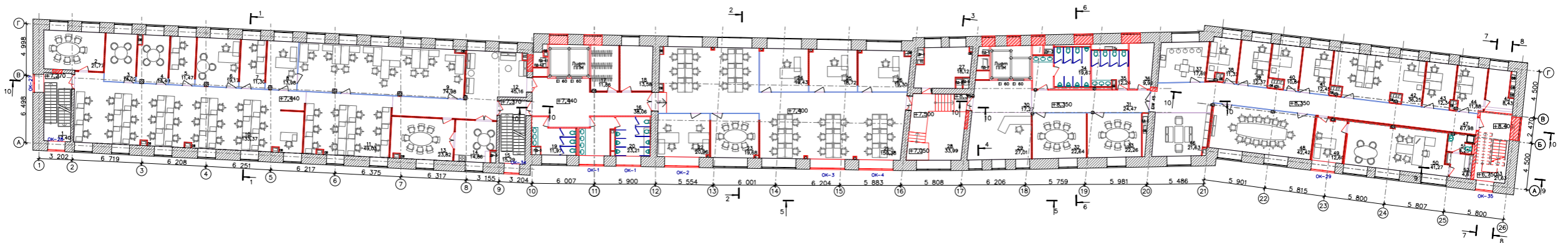
Таблицы с техническими характеристиками и спецификациями материалов, использованных в проекте.

						Заказчик: ООО «Проект-21 - Строй»			
						Офисный центр по адресу: г. Москва, ул. Мясницкая, д. 13, стр. 18			
Изм.	Кол. уч.	Лист	№ док.	Подп.	Дата	Капитальный ремонт нежилых помещений	Стадия	Лист	Листов
Рук.маст.		Воскобойников			04.05.16			15	23
						Отраженный план потолка второго этажа	ООО «Архитектурная Студия Дмитрия Воскобойникова»		

Офисы компании **фрии** Фонд Развития Интернет-Инициатив

Согласовано  
ГАП

Инв. № подл.  
Подп. и дата  
Взам. инв. №

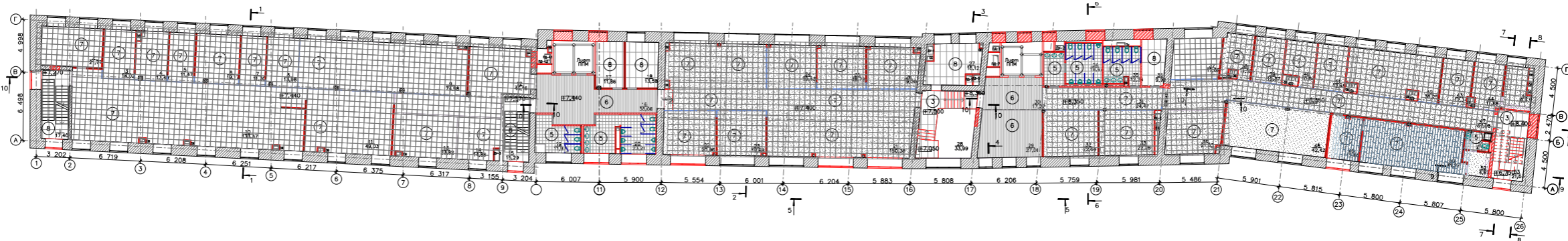


						Заказчик: ООО «Проект-21 - Строй»			
						Офисный центр по адресу: г. Москва, ул. Мясницкая, д. 13, стр. 18			
Изм.	Кол. уч.	Лист	№ док.	Подп.	Дата	Капитальный ремонт нежилых помещений	Стадия	Лист	Листов
Рук.маст.		Воскобойников			04.05.16			16	23
						Планировка третьего этажа	ООО «Архитектурная Студия Дмитрия Воскобойникова»		

Офисы компании **фрии** Фонд Развития  
Интернет-Инициатив

Формат А3





Экспликация помещений

Номер пом.	Наименование	Площадь, м <sup>2</sup>	Номер пом.	Наименование	Площадь, м <sup>2</sup>	Номер пом.	Наименование	Площадь, м <sup>2</sup>
1	Лестничная клетка	17,4	19	Санузел женский	12,0	37	Кухня	17,7
2	Кабинет (правовой уиц)	21,8	20	Санузел мужской	23,2	38	Кабинет (администрация)	11,3
3	Кабинет (правовой уиц)	14,0	21	Отдел IT-технологий, маркетинга, CRM ИРМ	39,0	39	Кабинет (администрация)	12,4
4	Кабинет (правовой уиц)	13,5	22	Кабинет отдела маркетинга	21,0	40	Кабинет (администрация)	10,8
5	Кабинет (правовой уиц)	11,5	23	Переговорная	19,7	41	Кабинет (администрация)	12,5
6	Кабинет (правовой уиц)	19,2	24	Кабинет отдела маркетинга	19,4	42	Кабинет (администрация)	36,3
7	Кабинет (правовой уиц)	11,3	25	Кабинет отдела маркетинга	18,7	43	Кабинет (администрация)	12,3
8	Кабинет юридического отдела	14,0	26	Кабинет отдела развития	19,3	44	Кабинет (администрация)	11,9
9	Юридический отдел (9 мест)	75,0	27	Кроссовая	18,1	45	Архив	8,4
10	Отдел инвестиций (28 мест)	133,4	28	Лестничная клетка	34,0	46	Переговорная	21,6
11	Стартрек (12 мест)	49,0	29	Ресепшн	27,0	47	Коридор	68,0
12	Холл	45,2	30	Лифтовой холл	17,3	48	Переговорная	42,4
13	Переговорная	23,8	31	Коридор	24,5	49	Кабинет	12,6
14	Кухня	14,9	32	Переговорная	22,6	50	Кабинет	41,3
15	Лестничная клетка	15,3	33	Переговорная	22,3	51	Санузел	4,2
16	Лифтовой холл	38,1	34	Санузел мужской	19,7	52	Комната отдыха	4,7
17	Гардероб	11,9	35	Санузел женский	12,3	53	Лестничная клетка	21,6

Тип пола	Схема пола	Данные элементов покрытия пола	Толщина, мм	Тип пола	Схема пола	Данные элементов покрытия пола	Толщина, мм	Тип пола	Схема пола	Данные элементов покрытия пола	Толщина, мм
3		Натуральный камень 1200x600мм на клеевом основании шпательной полимерцементная стяжка	20	6		Инженерная паркетная доска обрешеченная	12	7		Кобровая плитка 500x500мм INTERFACE	5
		Цементно-песчаная стяжка, армированная Вр-1 Ø3мм, шаг ячейка 100x100мм	40			Полложка пробковая рулонная	6			Выравнивающая стяжка полимерцементная	10
		Конструкция перекрытия				Гидроизоляция изостан с 902/42	1 сл.			Цементно-песчаная стяжка, армированная Вр-1 Ø3мм, шаг ячейка 100x100мм	55
5		Керамогранит на клею с заполнением швов мастикой	12			Выравнивающая полимерцементная стяжка	8	8		Керамогранит на клею с заполнением швов мастикой	12
		Выравнивающая стяжка полимерцементная	8			Цементно-песчаная стяжка армированная Вр-1 сетка ф 3мм ячейка 100x100мм	44			Выравнивающая стяжка полимерцементная	8
		Конструкция перекрытия				Конструкция перекрытия				Цементно-песчаная стяжка армированная Вр-1 сетка ф 3мм ячейка 100x100мм	50
		Гидроизоляция (Изол И-БД ГОСТ 10296-79) на горячей битумной мастике МБК-1-55 ГОСТ 288920	2 сл.			Конструкция перекрытия				Конструкция перекрытия	
		Цементно-песчаная стяжка армированная Вр-1 сетка ф 3мм ячейка 100x100мм	50								
		Конструкция перекрытия									

Согласовано  
ГАП

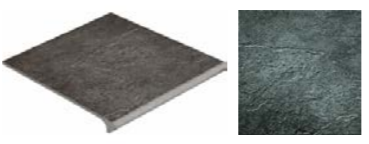
Взам. инв. №

Подп. и дата

Инв. № подл.

Наименование	Фото коллекции	Количество, кв.м.
Interface UR 102, 327105 Stone, 500x500мм		312
Interface UR 103, 327121 Ivy, 500x500мм		56
Interface UR 101, 327115 Stone/ivy, 500x500мм		42
Interface UR 102, 327103 Granite, 500x500мм		96
Interface UR 103, 327120 Lichen, 500x500мм		562

ступени лестниц:  
Apparigina, 303X330



покрытие пола санузлов:  
Settecento Ivory, Settecento Corda  
Settecento Rango, 110X126

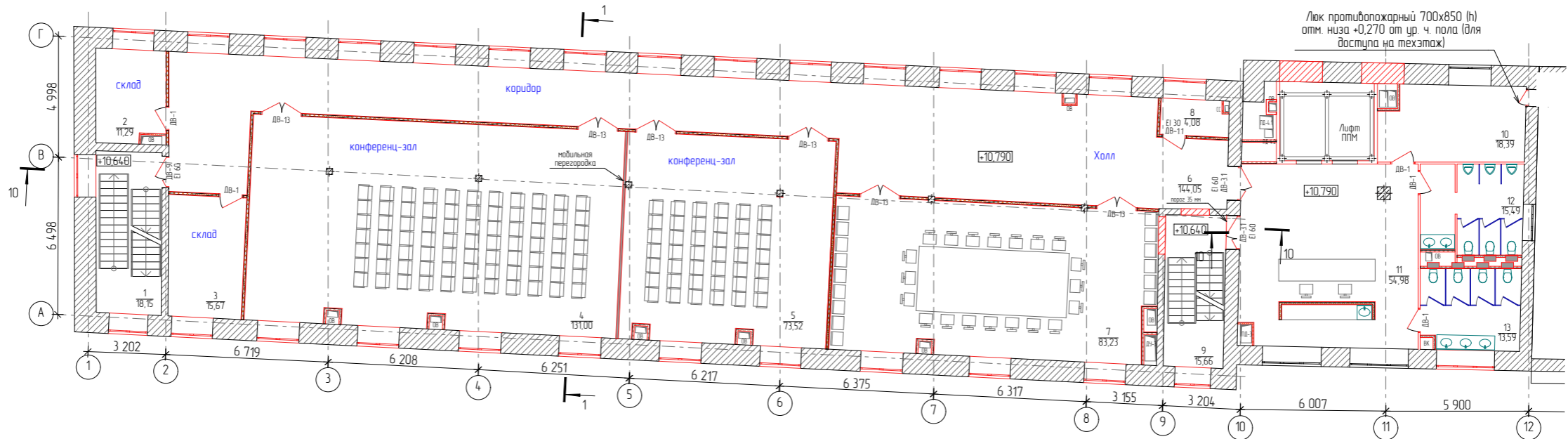


Офисы компании **фрии**

Фонд Развития  
Интернет-Инициатив

Заказчик: ООО «Проект-21 - Строй»					
Офисный центр по адресу: г. Москва, ул. Мясницкая, д. 13, стр. 18					
Изм.	Кол. уч.	Лист	№ док.	Подп.	Дата
					04.05.16
Рук.маст. Воскобойников					
Капитальный ремонт нежилых помещений				Стадия	Лист
					17
План покрытия пола третьего этажа				Листов	23
				ООО «Архитектурная Студия Дмитрия Воскобойникова»	





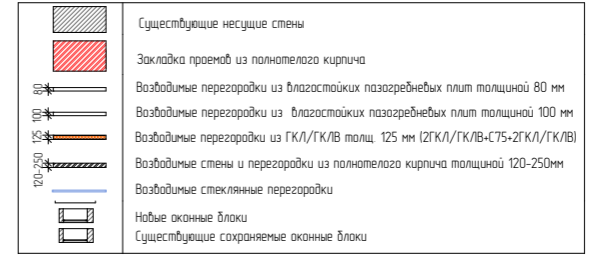
Экспликация помещений

Номер пом.	Наименование	Площадь, м кв.
1	Лестничная клетка	18,1
2	Складское помещение	11,3
3	Складское помещение	15,7
4	Конференц-зал	131,0
5	Конференц-зал	73,5
6	Коридор	144,1
7	VIP переговорная	83,2
8	Кроссовая	4,1
9	Лестничная клетка	15,7
10	Гардероб	18,4
11	Лифтовой холл	55,0
12	Санузел мужской	15,5
13	Санузел женский	13,6
16	Техническое помещение	275,8
17	Техническое помещение	246,0
18	Венткамера	23,5
19	Венткамера	196,1
20	Техническое помещение	181,2
21	Лестничная клетка	24,8

Ведомость заполнения внутренних дверных проемов 4-го этажа

Марка, поз.	Наименование	Размеры полотна, мм	Ориентация	Степень пожарной безопасности	Материал	Кол-во	Примечание
ДВ-1	1-створчатая, глухая	900x2 000	Л		Дерево	1	
ДВ-1	1-створчатая, глухая	900x2 000	П		Дерево	4	
ДВ-11	1-створчатая, глухая	900x2 000	Л	EI 30	Металл	1	
ДВ-31	2-створчатая, асимметричная (900+400мм), глухая	1300x2 000	Л	EI 60	Металл	1	
ДВ-31	2-створчатая, асимметричная (900+400мм), глухая	1300x2 000	П	EI 60	Металл	1	
ДВ-9	2-створчатая, асимметричная (900+300мм), глухая	1200x2 000	Л	EI 60	Металл	1	
ДВ-13	2-створчатая, симметричная, глухая	1600x2 000	Л		Дерево	4	
ДВ-13	2-створчатая, симметричная, глухая	1600x2 000	П		Дерево	2	

Условные обозначения



Согласовано  
ГАП

Взам. инв. №

Подп. и дата

Инв. № подл.

Изм.	Кол. уч.	Лист	№ док.	Подп.	Дата
					04.05.16
Рук.маст.			Воскобойников		

Заказчик: ООО «Проект-21 - Строй»

Офисный центр  
по адресу: г. Москва, ул. Мясницкая, д. 13, стр. 18

Капитальный ремонт  
нежилых помещений

Планировка четвертого этажа

Стадия	Лист	Листов
	19	23

ООО «Архитектурная Студия  
Дмитрия Воскобойникова»

Офисы компании **фрии** Фонд Развития  
Интернет-Инициатив



Согласовано

ГАП

Взам. инв. №

Подп. и дата

Инв. № подл.

Офисы компании **фрии** Фонд Развития  
Интернет-Инициатив

						Заказчик: ООО «Проект-21 - Строй»			
						Офисный центр по адресу: г. Москва, ул. Мясницкая, д. 13, стр. 18			
Изм.	Кол. уч.	Лист	№ док.	Подп.	Дата	Капитальный ремонт нежилых помещений	Стадия	Лист	Листов
Рук.маст.				Воскобойников	04.05.16			20	23
						Визуализация - вид на типовое пространство офиса	ООО «Архитектурная Студия Дмитрия Воскобойникова»		

Формат А3



Согласовано

ГАП

Взам. инв. №

Подп. и дата

Инв. № подл.

						Заказчик: ООО «Проект-21 - Строй»			
						Офисный центр по адресу: г. Москва, ул. Мясницкая, д. 13, стр. 18			
Изм.	Кол. уч.	Лист	№ док.	Подп.	Дата	Капитальный ремонт нежилых помещений	Стадия	Лист	Листов
Рук.маст.				Воскобойников	04.05.16			21	23
						Визуализация - вид на зону ресепшн первого этажа	ООО «Архитектурная Студия Дмитрия Воскобойникова»		

Офисы компании **фрИИ** Фонд Развития  
Интернет-Инициатив

Формат А3



Согласовано

ГАП
-----

Взам. инв. №

Подп. и дата

Инв. № подл.

						Заказчик: ООО «Проект-21 - Строй»			
						Офисный центр по адресу: г. Москва, ул. Мясницкая, д. 13, стр. 18			
Изм.	Кол. уч.	Лист	№ док.	Подп.	Дата	Капитальный ремонт нежилых помещений	Стадия	Лист	Листов
Рук.маст.				Воскобойников	04.05.16			22	23
						Визуализация - вид на зону ресепшн первого этажа	ООО «Архитектурная Студия Дмитрия Воскобойникова»		

Офисы компании **фрии** Фонд Развития  
Интернет-Инициатив



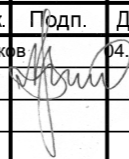
Согласовано

ГАП

Взам. инв. №

Подп. и дата

Инв. № подл.

						Заказчик: ООО «Проект-21 - Строй»			
						Офисный центр по адресу: г. Москва, ул. Мясницкая, д. 13, стр. 18			
Изм.	Кол. уч.	Лист	№ док.	Подп.	Дата	Капитальный ремонт нежилых помещений	Стадия	Лист	Листов
Рук.маст.			Воскобойников		04.05.16			23	23
						Визуализация - вид на зону классов первого этажа	ООО «Архитектурная Студия Дмитрия Воскобойникова»		

Офисы компании **фрии** Фонд Развития  
Интернет-Инициатив

Формат А3

# ПРИЛОЖЕНИЕ I



## ДОПОЛНЕНИЯ К КОНЦЕПЦИИ ФАСАДОВ

размещения офиса Фонда Развития Интернет Инициатив  
в помещении по адресу: город Москва, Мясницкая ул, д.13, стр.18

договор номер: \_\_\_\_\_ от \_\_\_\_\_





Наименование	Производитель	Внешний вид	Кол-во, шт.
Пржектор на длинном кронштейне, лампа МГЛ 70Вт, 4000К, 220 В, IP65, 26°, 3,9кг, цвет корпуса - серебристый, G12, УХЛ1	Световые Технологии / Россия		86
Лампа, HCL-T 70/830 WDL Powerball G12 - 7300lm d19x100 OSRAM	Osram / Германия		86
Пржектор на коротком кронштейне, лампа МГЛ 35Вт, 4000К, 220 В, IP65, 26°, G12, УХЛ1	Световые Технологии / Россия		55
Лампа, HCL-T 35/830 WDL Powerball G12 - 3300lm d19x100 OSRAM	Osram / Германия		55
Грунтовый светодиодный светильник, 25 Вт, 4000К, 230 В, IP67, УХЛ1	Световые Технологии / Россия		6
Фасадный светильник, 230В, IP65, E27, G24d, УХЛ1. Цвет корпуса - черный	Световые Технологии / Россия		7



цоколь: плитка большеформат T-01 600X1200



отделка первого этажа: плитка R678NF, затирка 10-серый

